

Kreatywny integracyjny żłobek

akuku

ul. Kórnicka 228, Zalasewo

akuku

ŻŁOBEK
PRZEDSZKOLE

228

PRZEDSZKOLE

ŻŁOBEK





Kiedy śmieje się dziecko, śmieje się cały świat.

Janusz Korczak

DLACZEGO TO WŁAŚNIE MY POWINNIŚMY ZAOPIEKOWAĆ SIĘ TWOIM DZIECKIEM?

Przyprowadzając dziecko do naszego żłobka możecie być pewni, że zostawiacie je pod fachową, troskliwą opieką, w bezpiecznym, przytulnym, przyjaznym miejscu. Nasze opiekunki chętnie służą poradą, zawsze też znajdują czas, by podzielić się swoimi obserwacjami dotyczącymi każdego dziecka z osobna. Bardzo dobry kontakt z rodzicami, niepowtarzalna, ciepła, serdeczna atmosfera pełna wesołych zabaw, spontanicznego śmiechu jest możliwa dzięki kameralnej grupie maluszków, którą zajmuje się kilka opiekunek. Daje to niezastąpiony komfort uwzględnienia indywidualnych potrzeb dzieci, maksymalnego wykorzystania potencjału oraz zapewnienia im radosnego rozwoju, co jest naszym nadrzędnym celem. Zaufanie, zrozumienie, bezpieczeństwo to ważne trzy filary naszej działalności.

Misją Akuku jest zapewnienie optymalnych warunków do rozwijania własnej osobowości dziecka, pomoc w odkrywaniu jego zdolności i zainteresowań oraz wspieranie w rozwoju. Wszystko co robimy - robimy z myślą o dzieciach. Podążamy za ich wewnętrzną ciekawością świata, motywujemy do działania i aktywnego zdobywania wiedzy, wierzymy w wewnętrzny potencjał.

W naszym żłobku i przedszkolu dzieci są traktowane z szacunkiem i uwagą. Wsłuchujemy się w emocje, troszczymy o ich indywidualność, budujemy silne poczucie własnej wartości.

Stosujemy pozytywną komunikację, ograniczamy warunkowanie. Pragniemy, aby w naszych placówkach dzieci kształtowały umiejętność harmonijnego współżycia w grupie, zawiązywały przyjaźnie, twórczo rozwiązywały problemy, uczyły się akceptacji siebie i innych. W związku z tym nasze placówki są otwarte dla dzieci z trudnościami rozwojowymi czy niepełnosprawnościami.

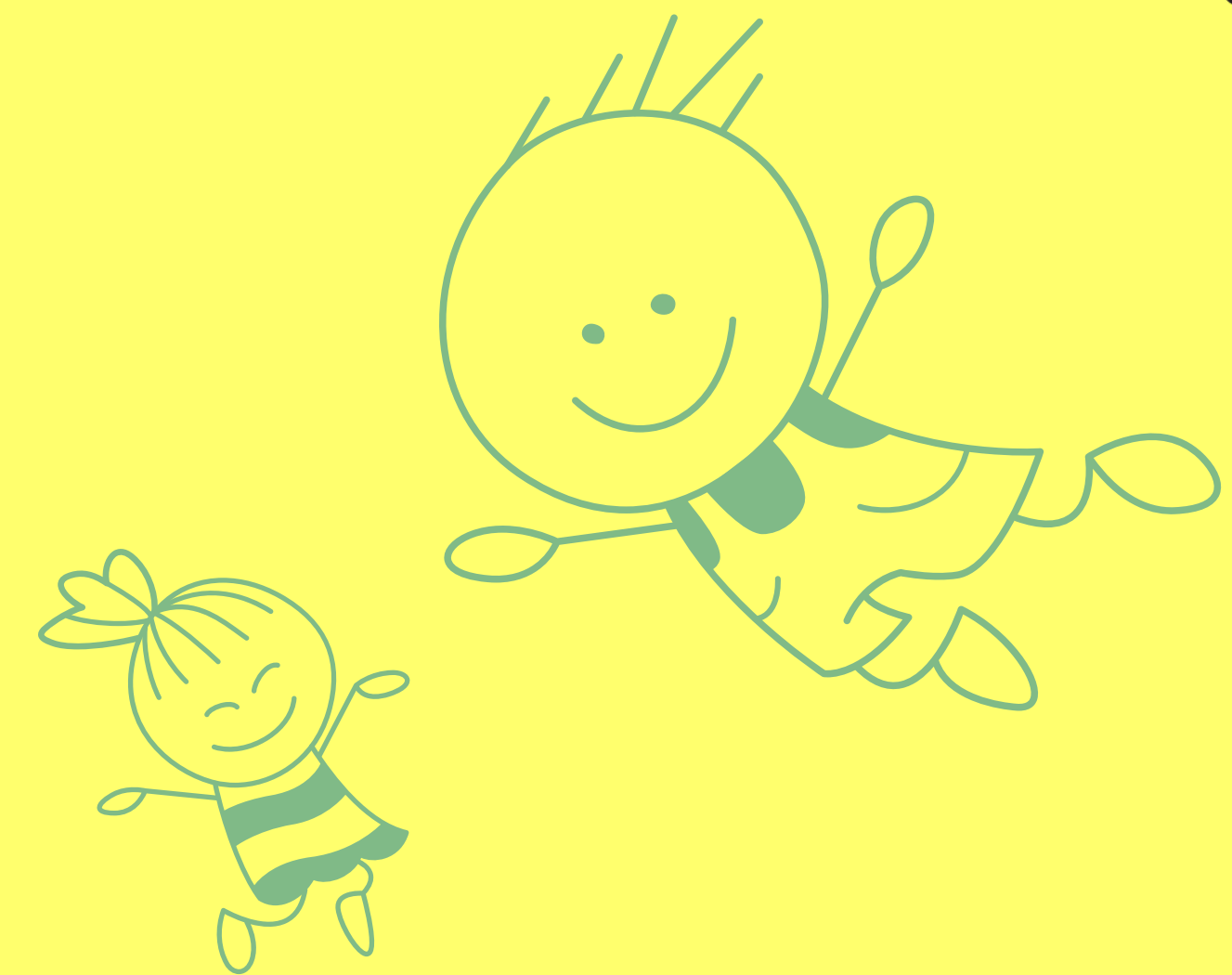
W Akuku dajemy dzieciom możliwość rozwoju samodzielności, uczymy dobrze używać swobody i odpowiedzialności, dlatego w naszej pracy wykorzystujemy elementy planu daltońskiego, metodę Weroniki Sherborne, odmienną metodę nauki czytania, sensoplastykę.

Najważniejszym drogowskazem jest dla nas pedagogika Marii Montessorii, która pomaga nam podążać za dziećmi w ich zainteresowaniach, potrzebach, emocjach.



Naszym atutem są kameralne **16 osobowe grupy**, które pozwalają nam zapewnić:

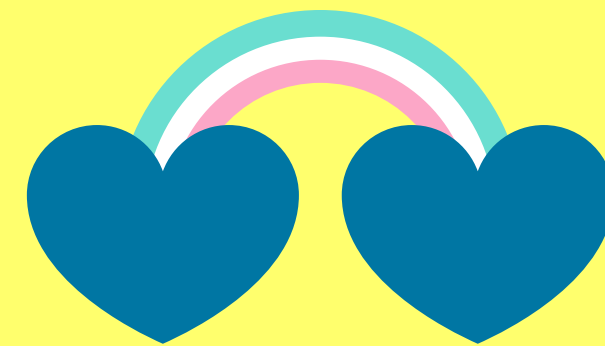
- ▶ **Komfortowe warunki do nauki i zabawy**
- ▶ **Odpowiednią ilość uwagi poświęconej każdemu dziecku**
- ▶ **Łatwiejszą adaptację**
- ▶ **Mniejsze ryzyko infekcji**



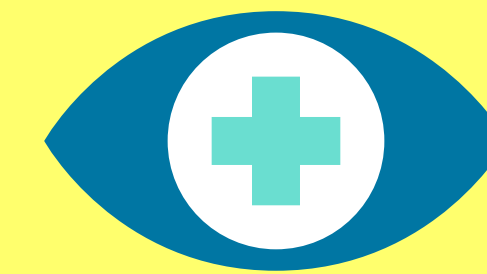
PIERWSZY INTEGRACYJNY ŻŁOBEK NA TERENIE GMINY SWARZĘDZ



Placówka w pełni
dostosowana
dla dzieci
niepełnosprawnych
(3 miejsca)

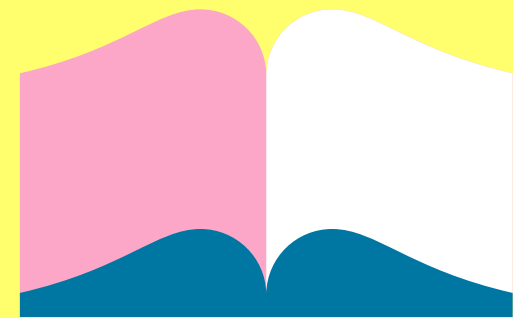


Dorastanie
w atmosferze
tolerancji
i szacunku

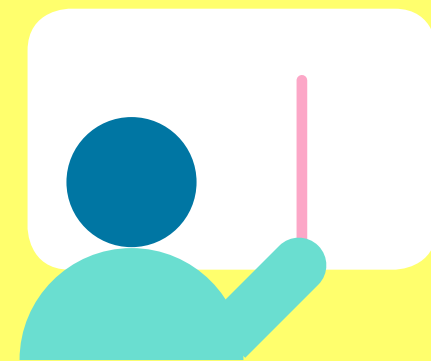


Nadzór pedagoga
specjalnego
i zajęcia
rehabilitacyjne

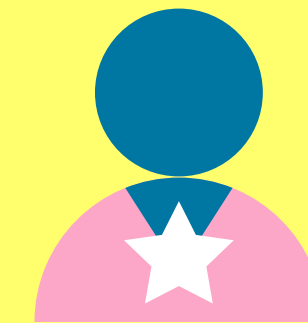
DIALOG Z RODZICAMI



Współpraca
w ramach programów
rozwijania
zainteresowań
czytelniczych



Organizowanie
spotkań / seminariów
ze specjalistami



Współpraca
w ramach cyklu
“Spotkanie
z ciekawym
człowiekiem”



Możliwość
konsultacji,
indywidualnych
rozmów

ZAJĘCIA DODATKOWE W RAMACH CZESNEGO

- Rytmika
- Plastyka
- Bajkoczytanie
- Spotkania z teatrem
- Język angielski
- Język hiszpański
- Sensoplastyka
- Fizjoterapia

Pierwszeństwo w przyjęciu dziecka do żłobka mają:

Rodzice dzieci niepełnosprawnych (3 miejsca)



Bezrobotny lub bierny zawodowo rodzic, który przerwał karierę zawodową z uwagi na urodzenie dziecka lub przebywający na urlopie wychowawczym



Rodzice pracujący, sprawujący opiekę nad dziećmi do lat 3